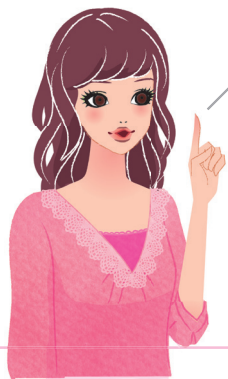


ネイルをもっと楽しむなら…

# JNA会員制度が オススメです！



プロじゃない私でも  
JNAの会員に  
なれるんですか？

エリナ

ネイリストを  
目指している女の子

ネイルに関心を  
持っている人であれば  
誰でも入会できるのよ

先生

ネイルサロンを運営する  
ベテランネイリスト



# どんな人が「JNA個人会員」になっているの？

➡ ネイリストから一般の方まで、ネイルに興味のある人が入会しています

もっと  
スキルアップしたい



ネイリスト

ネイリストに  
必要なことを知りたい



ネイリストをめざす人

ネイル業界のことも  
学んでおきたい

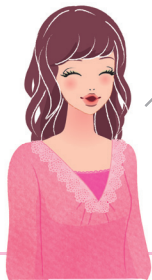


美容関係者

ネイルのトレンドに  
触れたい



ネイルに興味のある人



ネイルの  
いろんな情報が  
手に入るみたいです



イベント招待や  
会報誌配布といった  
会員特典があるのよ

# 会員になるとどんな特典があるの？

👉 スキルアップや情報収集に役立つ特典を提供しています



## 情報満載の 会報誌をお届け

トレンド情報やイベント案内、ネイリスト向けの役立つ情報などを掲載した会報誌『Natiful (ネイティブル)』を年6回無料でお届けします。



## JNA主催イベント特典 入場無料+優先入場etc.

世界最大級のネイルの祭典「東京ネイルエキスポ」、西日本最大「アジアネイルフェスティバル」、地区大会「ネイルカンファレンス」などに無料で招待、さらに優先入場などの特典も。



## JNA主催 コンペやセミナーの 参加費が会員料金に

コンペティションへの出場や、ネイリスト向けの講習会、受験対策セミナー、海外研修ツアーなどへの参加が割引となります。



## JNA発行の 刊行物もお得に

実技テクニックの解説DVDや教材など、JNA発行の刊行物が会員料金で購入できます。

法律相談や  
技術相談と  
いった、  
お悩み相談も  
できるの



それは  
心強いかも！



# 会費やシステムはどうなっているの？

➡ 個人会員には個人正会員、個人一般会員の2種類があります

## 会費

### 👤 個人正会員

入会金：¥10,000  
年会費：¥12,000

### 👤 個人一般会員

入会金：無料  
年会費：¥6,000

※年会費は前納（4月～翌年3月分）。

※入会時期が10～3月の場合は半額  
（正会員¥6,000、一般会員¥3,000）となります。

※一般会員として入会した後、正会員への移行を希望される方は、  
入会金¥10,000と年会費差額分を納入していただくことによって  
移行することができます。



正会員と  
一般会員は  
何が違うんですか？

個人正会員には  
会員総会の議決権があるの。  
また、認定講師資格試験の  
申請も正会員でないと  
できないわ



カンタン・スグにご入会できます！

▶ お手続きはこちらのページどうぞ！

▶ 法人会員制度もあります。  
詳しくは「法人会員」ページで。